



**LONGUEUR PROPOSÉE
DE LA L1220: 23 km
TOTAL DES PROPRIÉTÉS: 56
TOTAL DES PROPRIÉTAIRES FONCIERS: 53**

L1106 EXISTANTE






L0104 EXISTANTE

PREMIÈRE NATION
D'ESGENOÛPETITJ

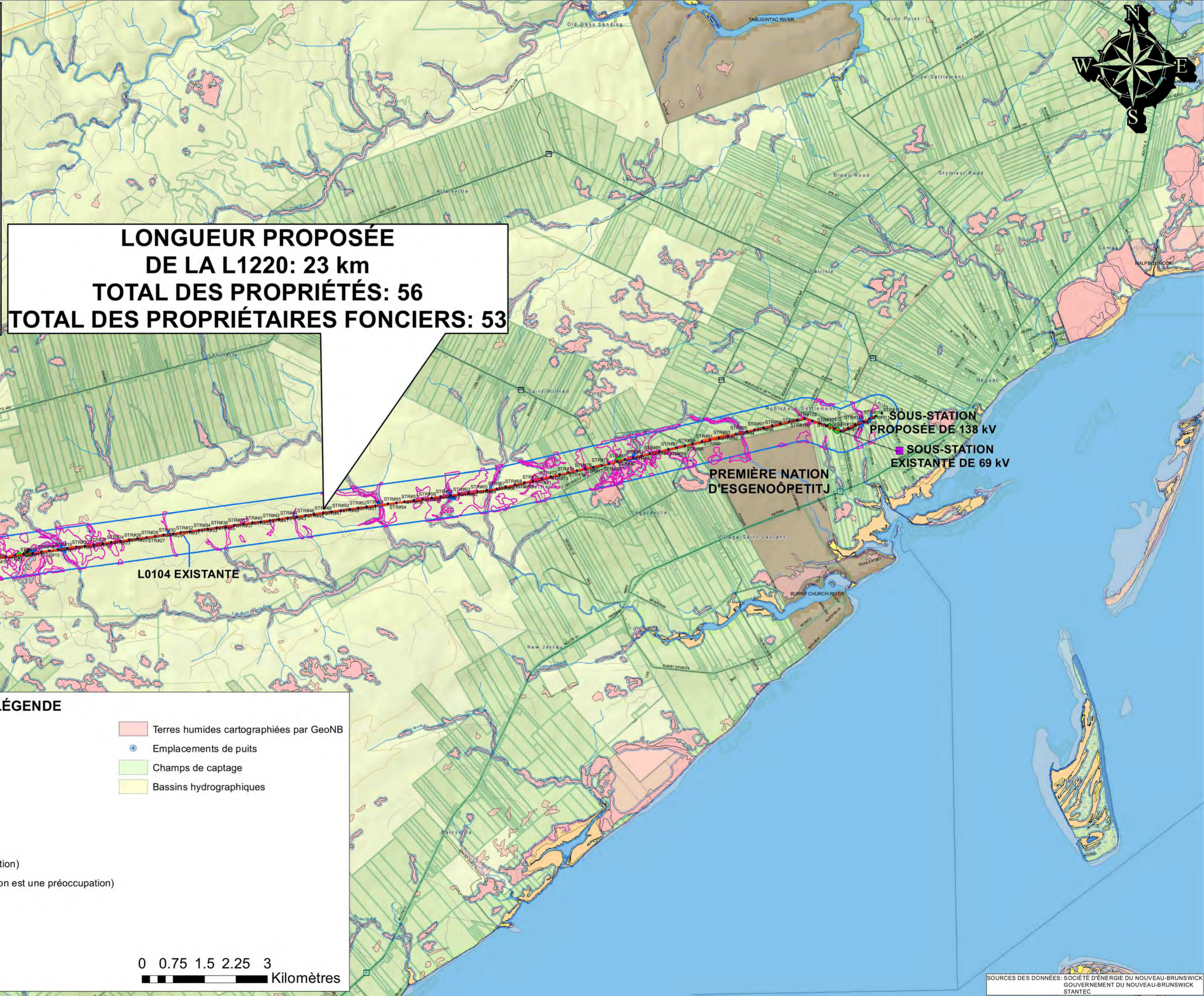
SOUS-STATION
PROPOSÉE DE 138 kV

SOUS-STATION
EXISTANTE DE 69 kV

LÉGENDE

-  L1220 proposée
-  Lignes de transport existantes
-  Sous-station proposée de 138 kV
-  Sous-station existante de 69 kV
-  Limites de propriétés (base de données du GNB)





**LONGUEUR PROPOSÉE
DE LA L1220: 23 km
TOTAL DES PROPRIÉTÉS: 56
TOTAL DES PROPRIÉTAIRES FONCIERS: 53**

L1106 EXISTANTE

L0104 EXISTANTE

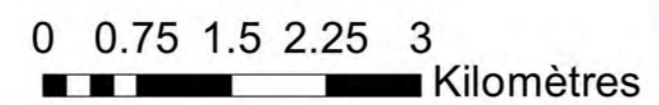
PREMIÈRE NATION
D'ESGENOÔPETITJ

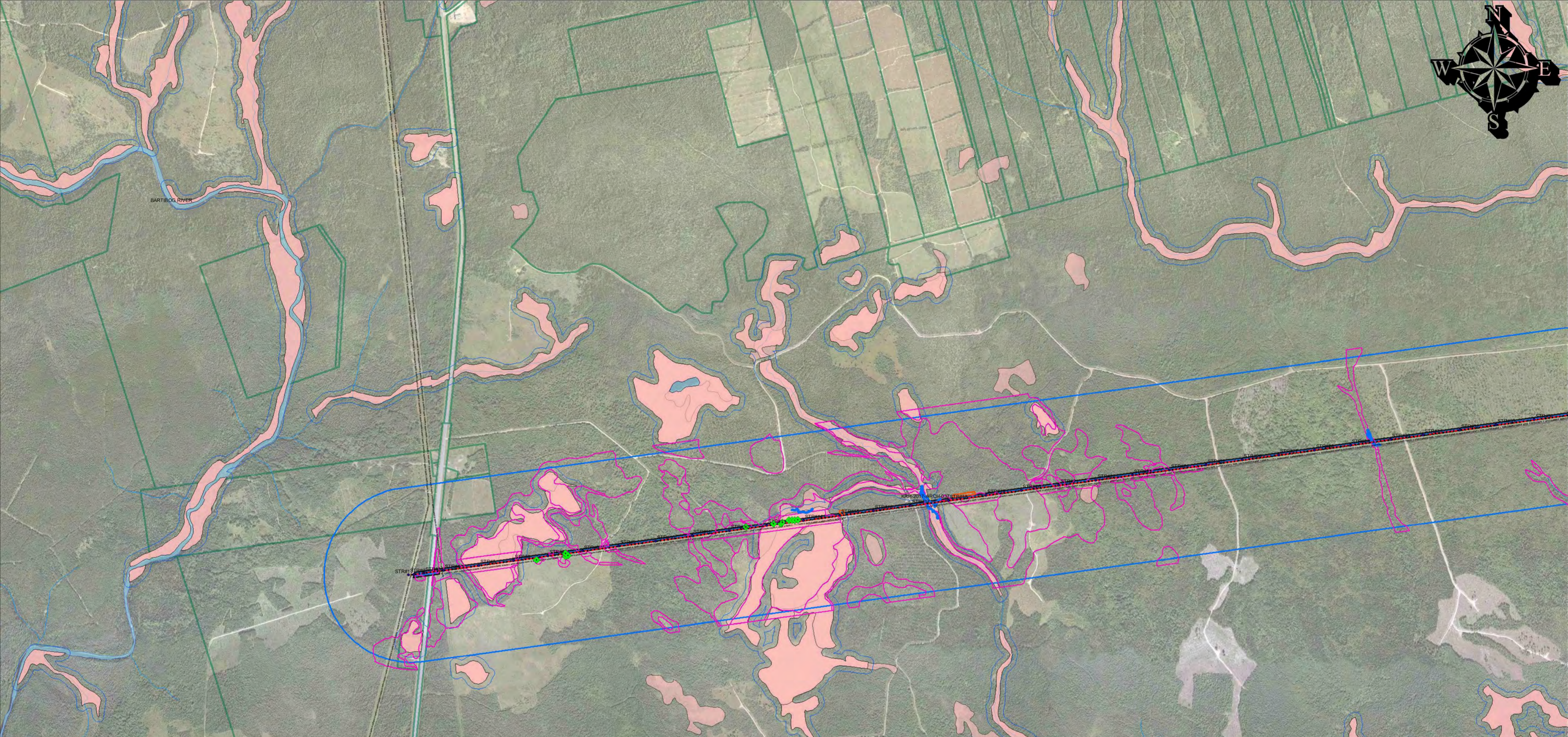
SOUS-STATION
PROPOSÉE DE 138 kV

SOUS-STATION
EXISTANTE DE 69 kV

LÉGENDE

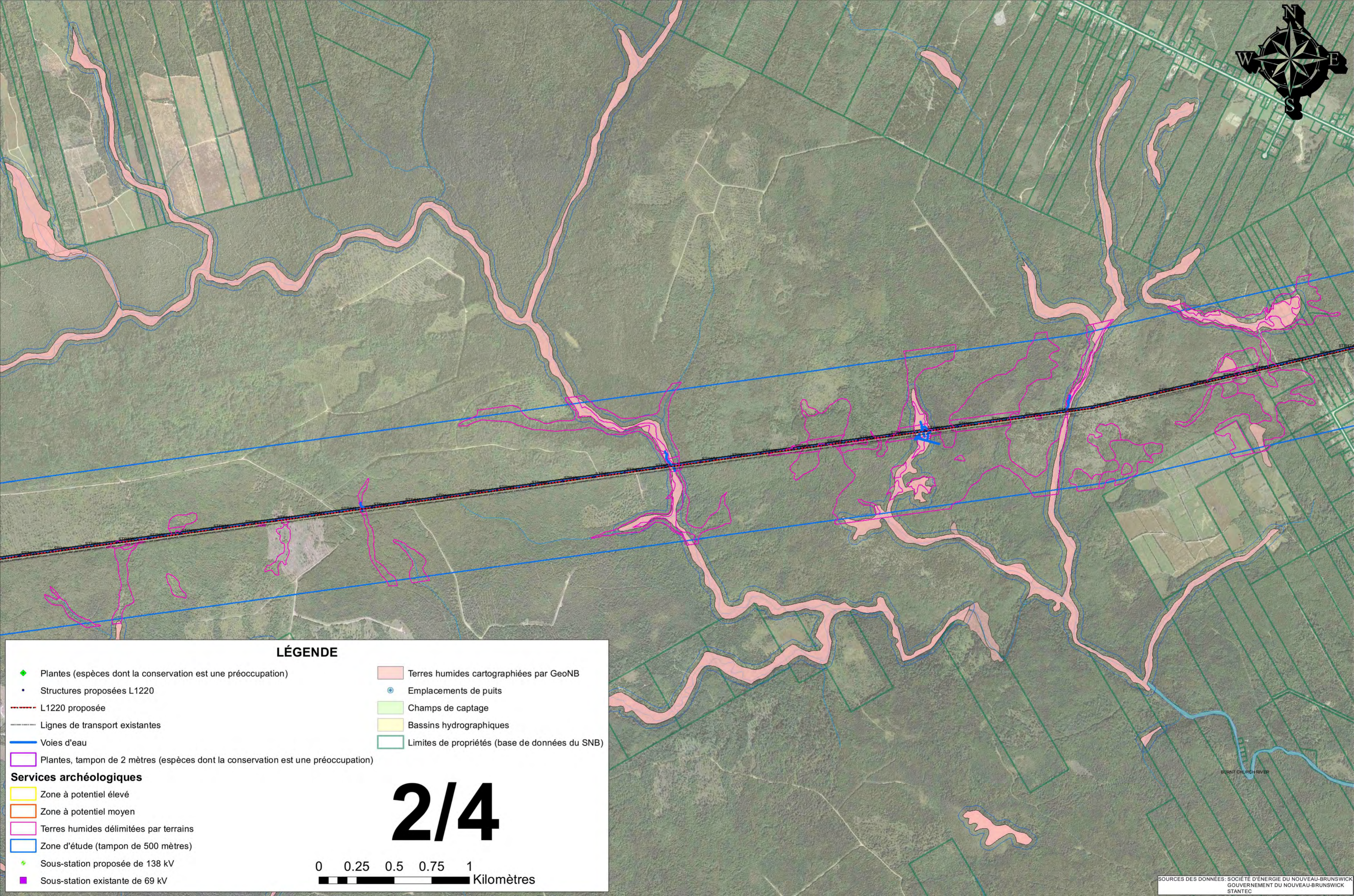
- Structures proposées L1220
 - L1220 proposée
 - Lignes de transport existantes
 - ◆ Sous-station proposée de 138 kV
 - Sous-station existante de 69 kV
 - Limites de propriétés (base de données du SNB)
 - Voies d'eau
 - ◆ Plantes (espèces dont la conservation est une préoccupation)
 - Plantes, tampon de 2 mètres (espèces dont la conservation est une préoccupation)
- Services archéologiques**
- Zone à potentiel élevé
 - Zone à potentiel moyen
 - Terres humides délimitées par terrains
 - Zone d'étude (tampon de 500 mètres)
- Terres humides cartographiées par GeoNB
 - ⊕ Emplacements de puits
 - Champs de captage
 - Bassins hydrographiques





LÉGENDE

- Plantes (espèces dont la conservation est une préoccupation)
 - Structures proposées L1220
 - L1220 proposée
 - Lignes de transport existantes
 - Voies d'eau
 - Plantes, tampon de 2 mètres (espèces dont la conservation est une préoccupation)
 - Terres humides cartographiées par GeoNB
 - Emplacements de puits
 - Champs de captage
 - Bassins hydrographiques
 - Limites de propriétés (base de données du SNB)
- Services archéologiques**
- Zone à potentiel élevé
 - Zone à potentiel moyen
 - Terres humides délimitées par terrains
 - Zone d'étude (tampon de 500 mètres)
 - Sous-station proposée de 138 kV
 - Sous-station existante de 69 kV
- 1/4**
- 0 0.25 0.5 0.75 1 Kilomètres



LÉGENDE

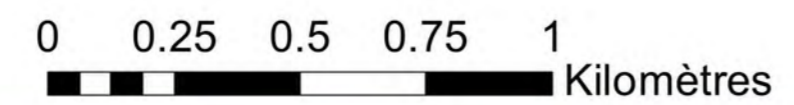
- ◆ Plantes (espèces dont la conservation est une préoccupation)
- Structures proposées L1220
- L1220 proposée
- Lignes de transport existantes
- Voies d'eau
- Plantes, tampon de 2 mètres (espèces dont la conservation est une préoccupation)
- Terres humides cartographiées par GeoNB
- Emplacements de puits
- Champs de captage
- Bassins hydrographiques
- Limites de propriétés (base de données du SNB)

Services archéologiques

- Zone à potentiel élevé
- Zone à potentiel moyen
- Terres humides délimitées par terrains
- Zone d'étude (tampon de 500 mètres)

- ◆ Sous-station proposée de 138 kV
- Sous-station existante de 69 kV

2/4



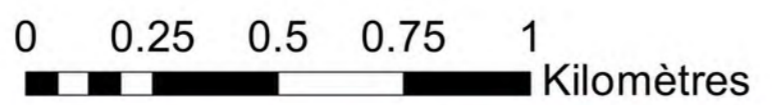


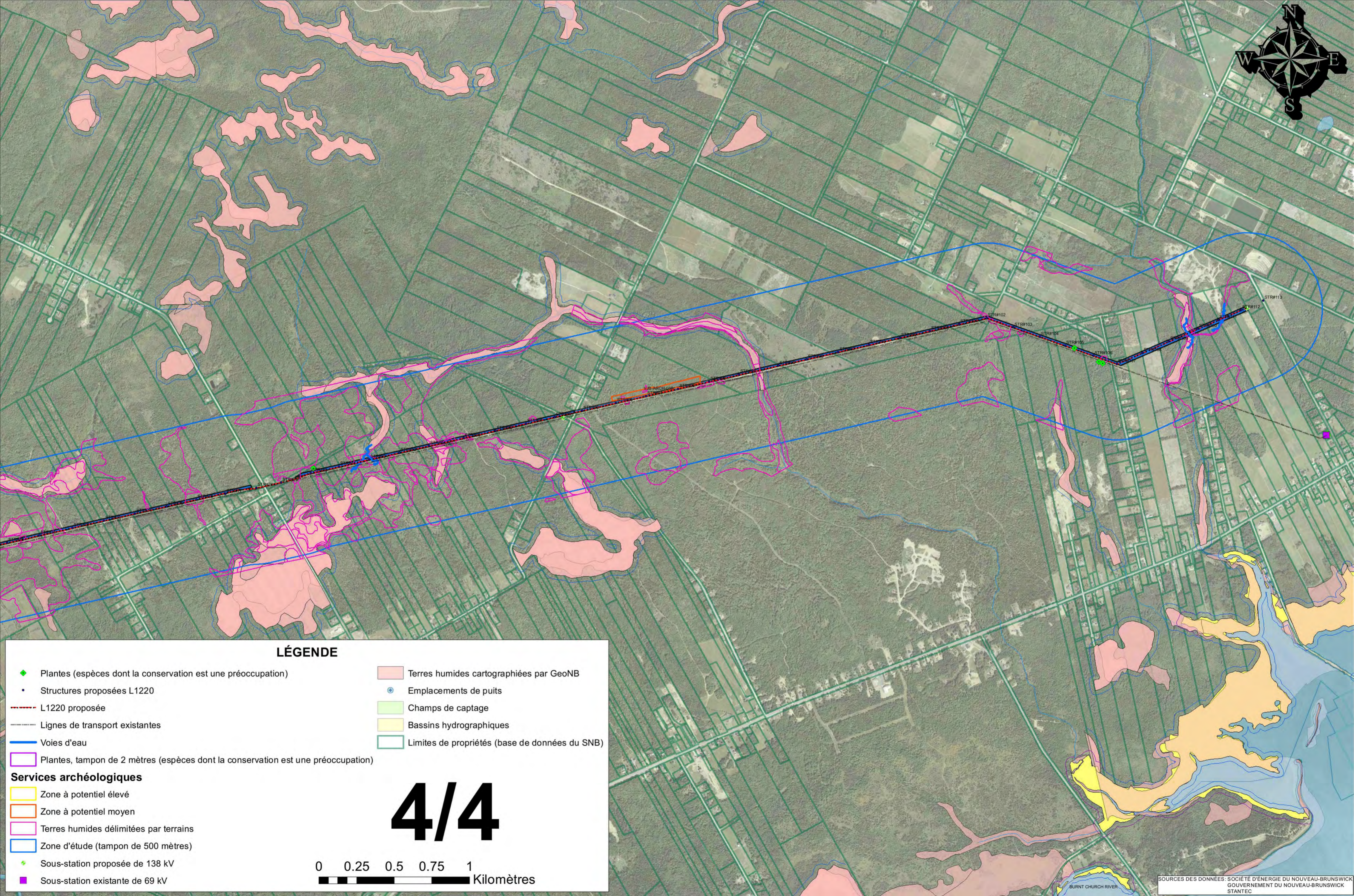
LÉGENDE

- ◆ Plantes (espèces dont la conservation est une préoccupation)
- Structures proposées L1220
- L1220 proposée
- Lignes de transport existantes
- Voies d'eau
- Plantes, tampon de 2 mètres (espèces dont la conservation est une préoccupation)
- Services archéologiques**
- Zone à potentiel élevé
- Zone à potentiel moyen
- Terres humides délimitées par terrains
- Zone d'étude (tampon de 500 mètres)
- ◆ Sous-station proposée de 138 kV
- Sous-station existante de 69 kV

- Terres humides cartographiées par GeoNB
- Emplacements de puits
- Champs de captage
- Bassins hydrographiques
- Limites de propriétés (base de données du SNB)

3/4





LÉGENDE

- ◆ Plantes (espèces dont la conservation est une préoccupation)
- Structures proposées L1220
- L1220 proposée
- Lignes de transport existantes
- Voies d'eau
- Plantes, tampon de 2 mètres (espèces dont la conservation est une préoccupation)
- Services archéologiques
 - Zone à potentiel élevé
 - Zone à potentiel moyen
 - Terres humides délimitées par terrains
 - Zone d'étude (tampon de 500 mètres)
- ◆ Sous-station proposée de 138 kV
- Sous-station existante de 69 kV
- Terres humides cartographiées par GeoNB
- Emplacements de puits
- Champs de captage
- Bassins hydrographiques
- Limites de propriétés (base de données du SNB)

4/4

